

新中期経営計画

2015年-2020年(3年×2)

前期:2015年-2017年

後期:2018年-2020年

2015年2月27日

サイバネットシステム株式会社

つくる情熱を、支える情熱。
CYBERNET

目次

◆2012年度～2014年度 前中期経営計画レビュー	
前中期経営計画レビュー(2012年～2014年).....	3
◆新中期経営計画 2015年-2020年(3年×2)	4
企業理念・目指す姿・価値基準.....	5
新中期経営計画 基本戦略.....	6
新中期経営計画 目標とする経営指針.....	7
新中期経営計画 グローバル戦略.....	8
新中期経営計画 日本国内戦略.....	10
サイバネット独自の価値の提供(ソリューション).....	11
CAEとは.....	12
3D CAE.....	13
1D CAE.....	14
1D 3D 連携・統合(例:車両開発).....	15
テスト・計測とは.....	16
ソリューション.....	17
自動車分野に注力(自動車開発を支えるCAE/IT 技術).....	18
パートナーとの連携強化.....	19
新中期経営計画.....	20
配当政策.....	21

1. 新しい価値を持つ当社独自のソリューションの開発と提供
2. システムレベル（1D）・シミュレーション（※）市場の創造と拡大
3. 顧客との深いコミュニケーション機会の創出により、多様なニーズの把握とその対応強化
4. 当社グループ製品およびソリューションの海外展開の加速化

※ 2015年度より「1D CAE」と表記

1. ～ 3.

- 独自ソリューション開発を推進するも、市場への浸透にはいたらず
- 1D・シミュレーションを主体とする自動車業界への参入は、エンジニアリングサービスを中心に大きく伸長
- 当社ノウハウを最大化できる人材の確保が継続的課題に

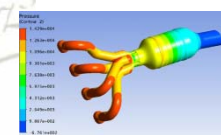
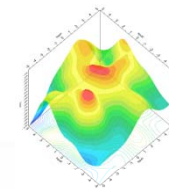
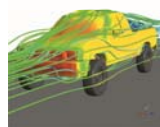
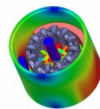
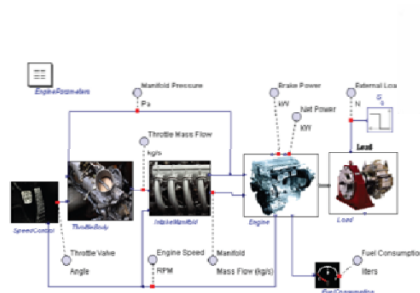
4.

- 開発子会社は大型商談などあり、売上に貢献
- 2015年度以降、アジア販売戦略を見直し

連結経常利益率目標値： 8%

2014年度 連結経常利益率 結果： 6.3%

新中期経営計画 2015年-2020年(3年×2) 前期:2015年-2017年 後期:2018年-2020年



企業理念

- 私たちは高付加価値、高品質のサービスをもって、満足度の高い“ソリューション”を提供し、顧客と社会の発展に寄与する。

メッセージ

- ✓ 「つくる情熱を、支える情熱。」(和文)
- ✓ 「Energy for your Innovation」(英文)

目指す姿

- First Contact Company
私たちサイバネットは、CAE、IT、可視化、ものづくりに対するソリューションを積極的にお客様に提案し続けることで、いつもお客様と共に歩み、頼りにしていただける、お客様にとっての“**First Contact Company**”を目指します。

価値基準

- The most 3Ps
 - ✓ Partnership 最も信頼できるパートナーシップ
 - ✓ Professional 最も安心できる専門家
 - ✓ Pride 誰よりも情熱に満ちたプライド

サイバネット独自の価値の提供

- 1D CAE + 3D CAE MDS (※)
- CAE + テスト・計測ソリューションの拡大MDS (※)

連結売上高（連結売上高に占める割合）

[2014年] 127億円（82.7%） ⇒ [2020年] 259億円（86.4%）

※ MDS: マルチドメインソリューション

自動車関連分野に注力

- 国内売上高（国内売上高に占める割合）

[2014年] 15億円（12%） ⇒ [2020年] 約50億円（25%）

パートナーとの連携の強化

- グローバル&ローカルに販売/サポート体制構築
- OEM提供の推進

新中期経営計画 目標とする経営指標

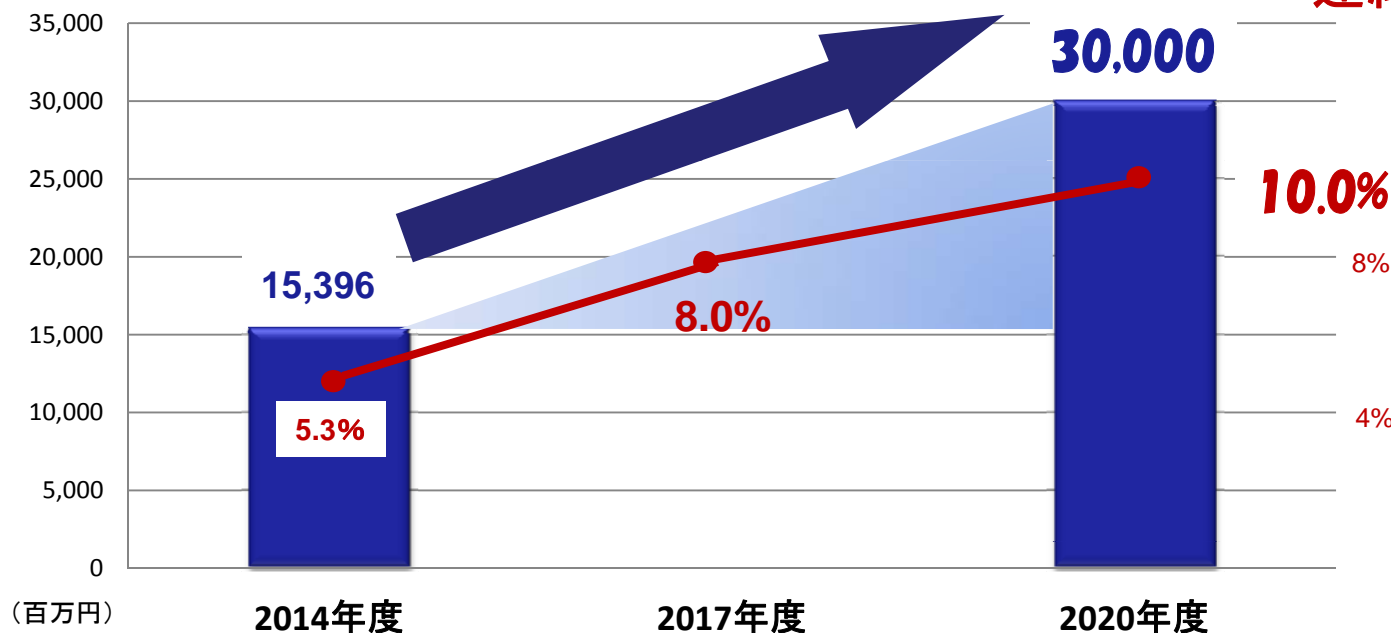
CYBERNET

2017年度目標
連結営業利益率 8%超

2020年度目標値
連結売上高：300億円超
連結営業利益：30億円超
(連結営業利益率：10% 超)
6年で2014年売上高の約2倍

連結売上高

連結営業利益率



新中期経営計画 グローバル戦略

CYBERNET

2020年目標値

連結売上高：300億円 超

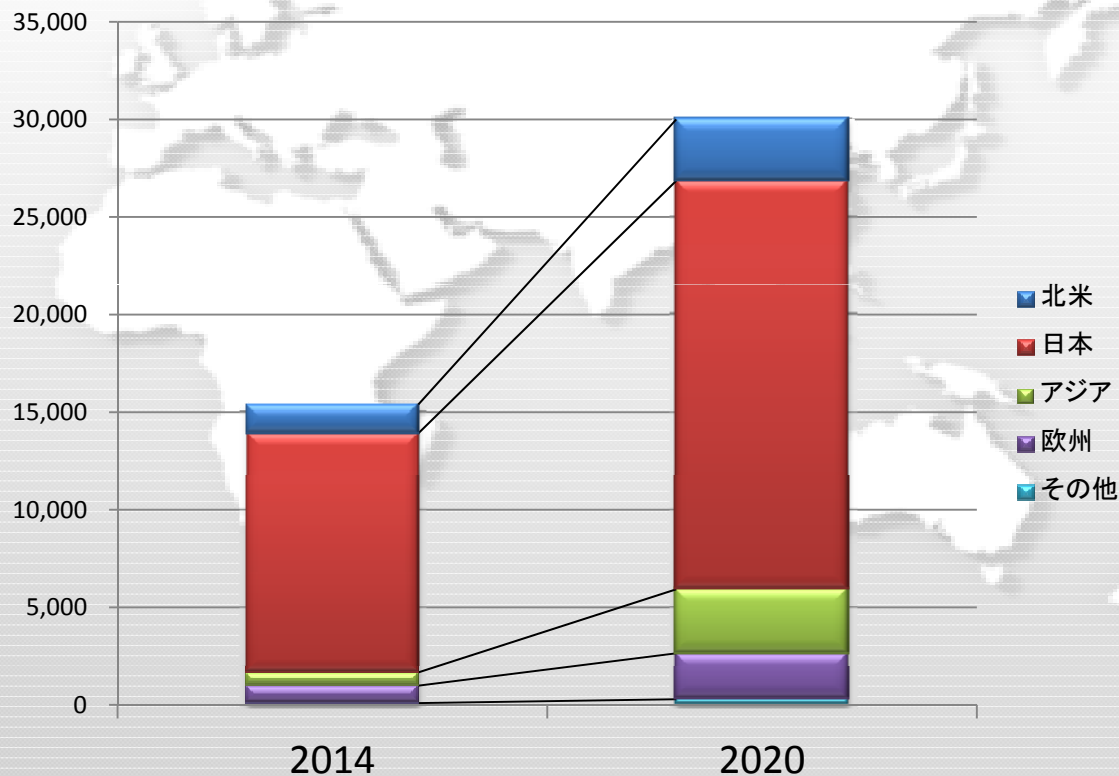
連結営業利益：30億円超

(連結営業利益率：10% 超)

- 北米 : MBD(※)コンサルティングサービス牽引
- アジア : グレーターチャイナのシナジー効果
(マネジメントの一元化によるノウハウ・人材共有等)
- テスト・計測コンサルティングビジネスへ参入

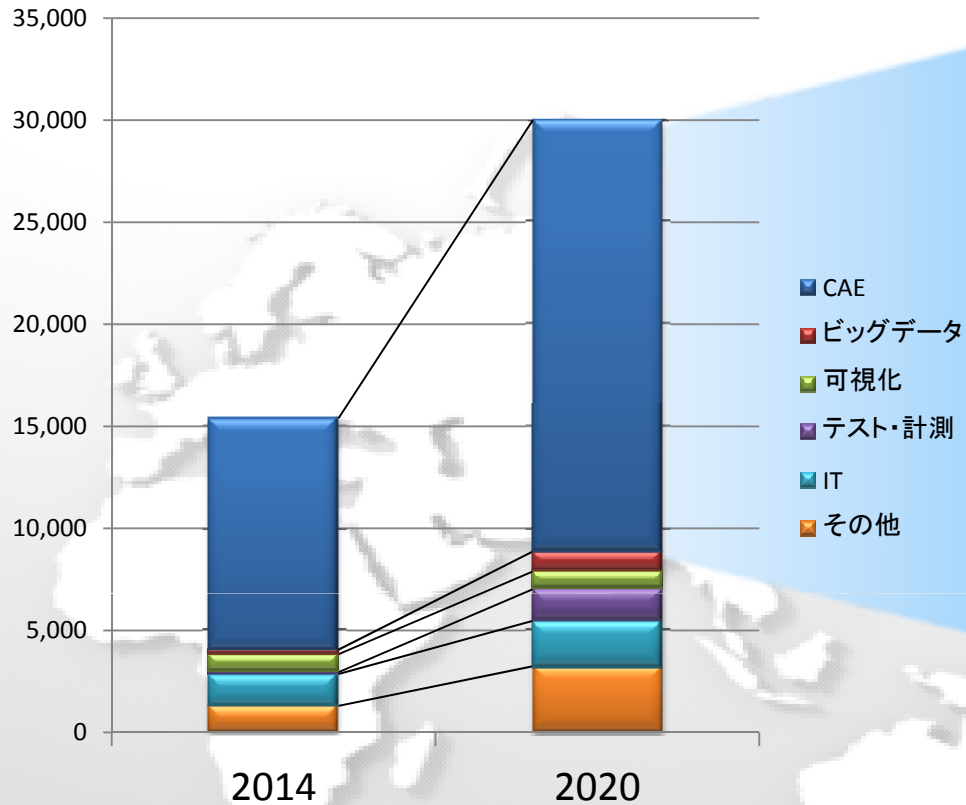
※ Model Based Development

地域別売上高



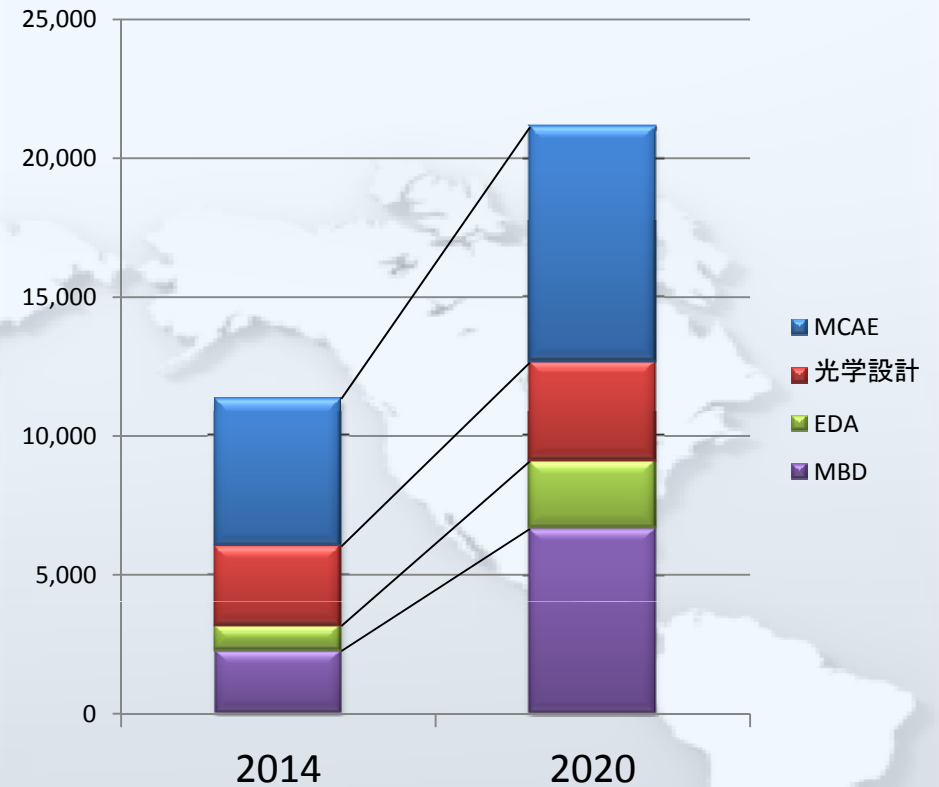
	2014	2020
北米	9.6%	10.5%
日本	79.6%	69.8%
アジア	4.4%	10.9%
欧州	5.8%	7.8%
その他	0.6%	1.0%
合計	100.0%	100.0%

応用分野別売上高



	2014	2020
CAE	73.6%	70.4%
ビッグデータ	1.5%	3.3%
可視化	5.7%	2.9%
テスト・計測	0.6%	5.2%
IT	10.1%	7.4%
その他	8.5%	10.8%
応用分野別合計	100.0%	100.0%

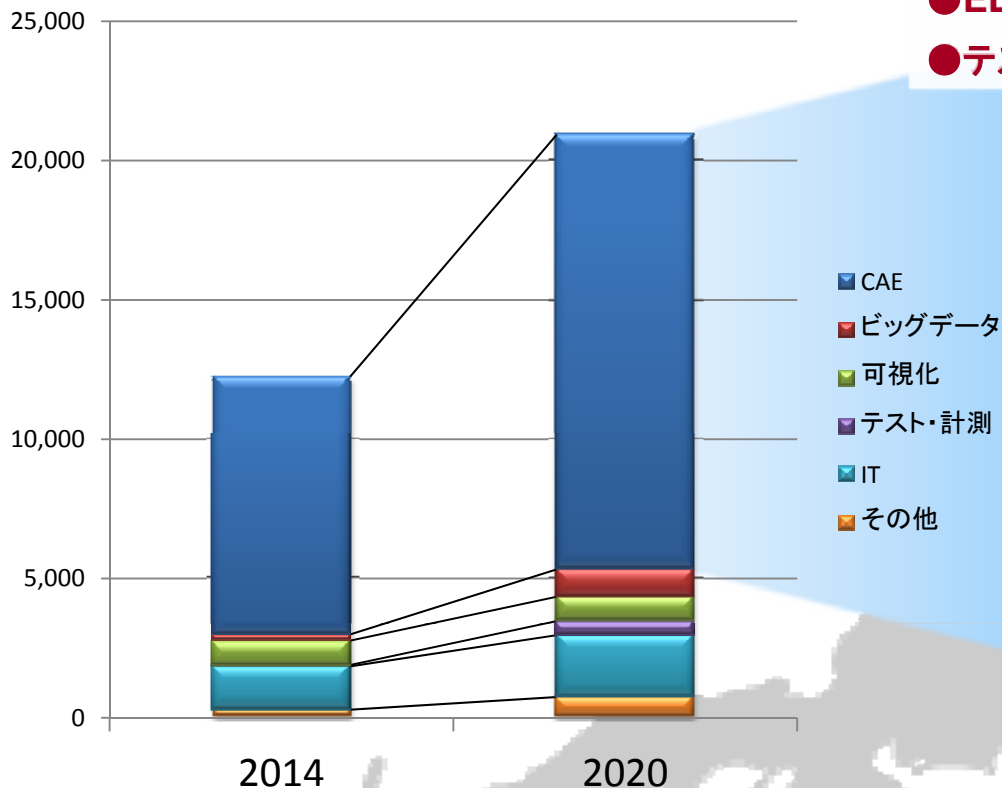
応用分野別売上高(CAE 売上細分)



	2014	2020
MCAE	46.9%	40.1%
光学設計	25.3%	16.8%
EDA	8.0%	11.5%
MBD	19.9%	31.5%
CAE合計	100.0%	100.0%

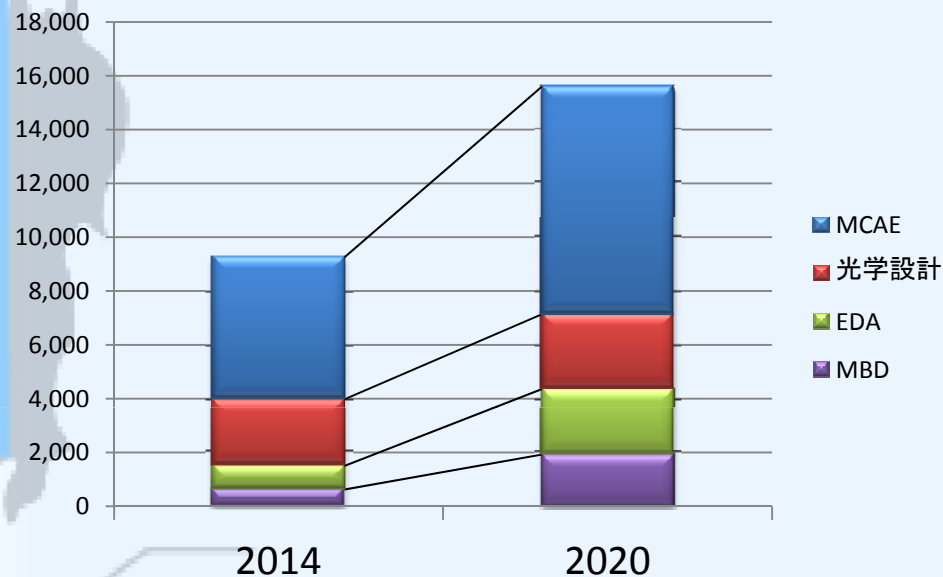
MCAE : Mechanical CAE
 EDA : Electronic Design Automation
 MBD : Model Based Development

応用分野別売上高



- 商談の大型化、コーポレート契約への拡大
- EDA: PCB ビジネスの強化、およびLSI・ハーネスビジネスへの参入
- テスト・計測ビジネス参入により1D CAE ビジネスを加速

応用分野別売上高 (CAE 売上細分)

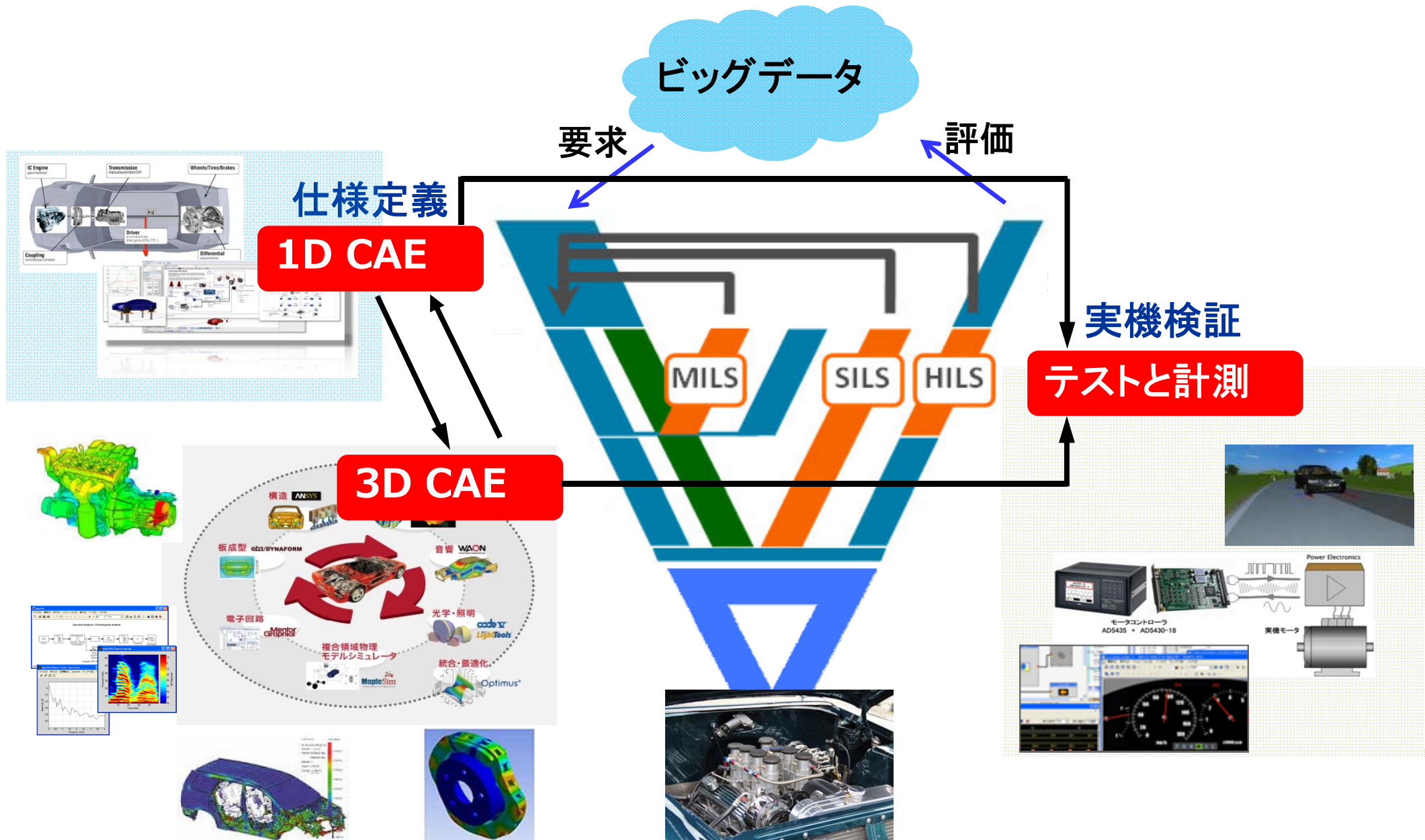


	2014	2020
CAE	75.7%	74.5%
ビッグデータ	1.8%	4.7%
可視化	7.2%	4.2%
テスト・計測	0.5%	2.4%
IT	12.7%	10.6%
その他	2.2%	3.6%
応用分野別合計	100.0%	100.0%

	2014	2020
MCAE	57.0%	54.2%
光学設計	26.7%	17.8%
EDA	9.7%	15.6%
MBD	6.6%	12.3%
CAE合計	100.0%	100.0%

サイバネット独自の価値の提供 (ソリューション)

CYBERNET



サイバネット独自の価値の提供 (CAEとは)

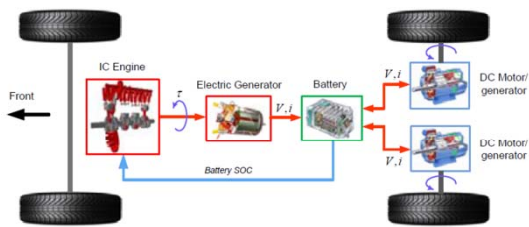


CAEとは？

Computer Aided Engineeringの略称

コンピュータ上で仮想的に現象(もの、事象)を再現・作り出して試してみること
➡ 仮想実験・シミュレーション

1D CAE



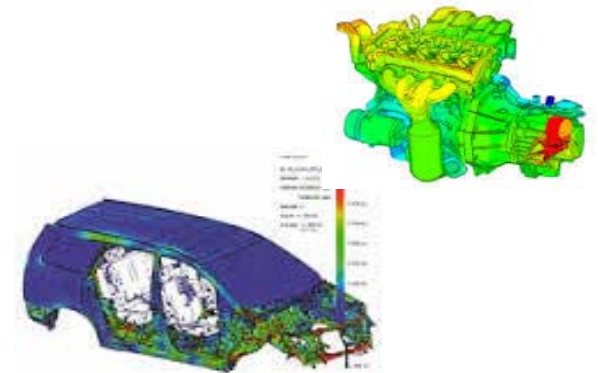
構想設計向き

汎用的 解析対象の抽象度 具体的

包括的 解析対象の範囲 詳述的

速い 解析の時間 遅い

3D CAE



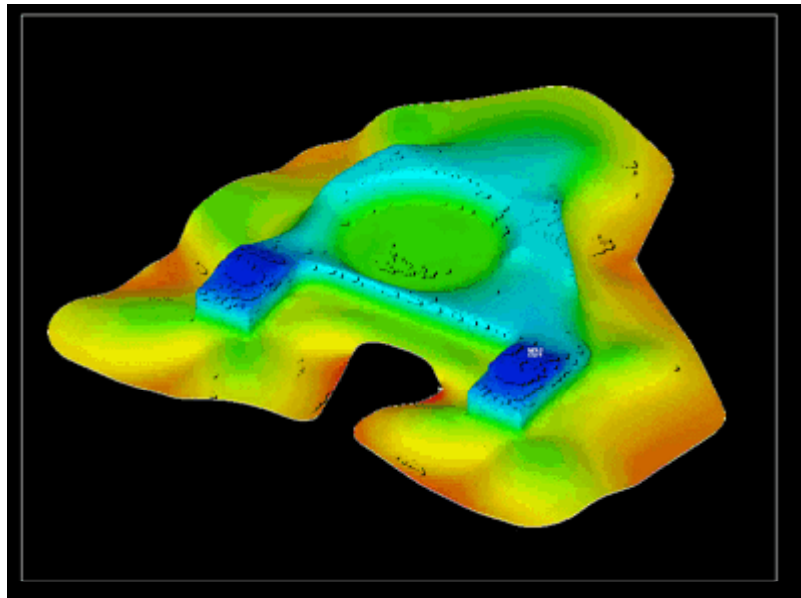
詳細設計向き

サイバネット独自の価値の提供 (3D CAE)

CYBERNET

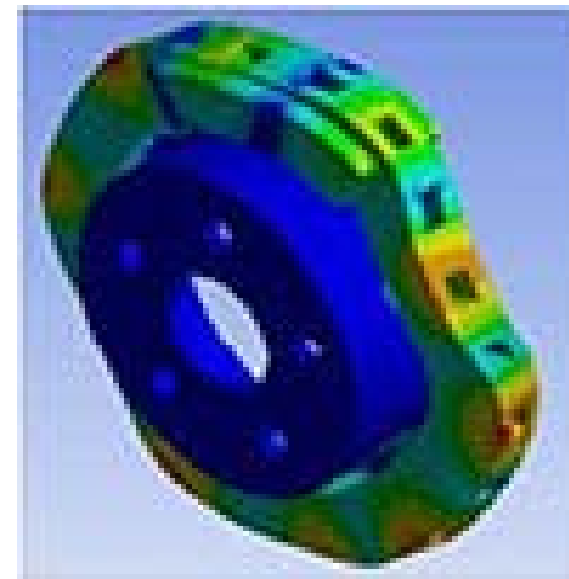
問題の3次元的情報を含む細部を再現する詳細なモデル

- ・強度や機能など, 具体的な性能検討
- ・具体的な設計変数を決定する設計向き



板金加工による応力としわの発生

ディスクブレーキの熱と
鳴きの原因となる振動

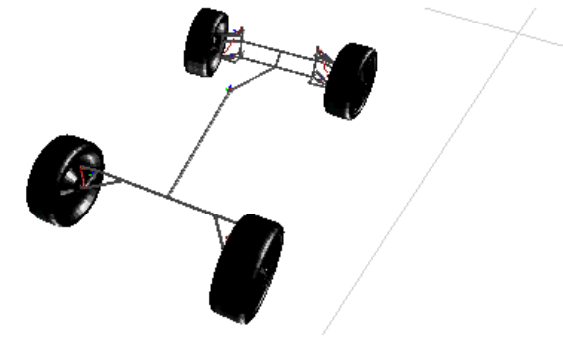
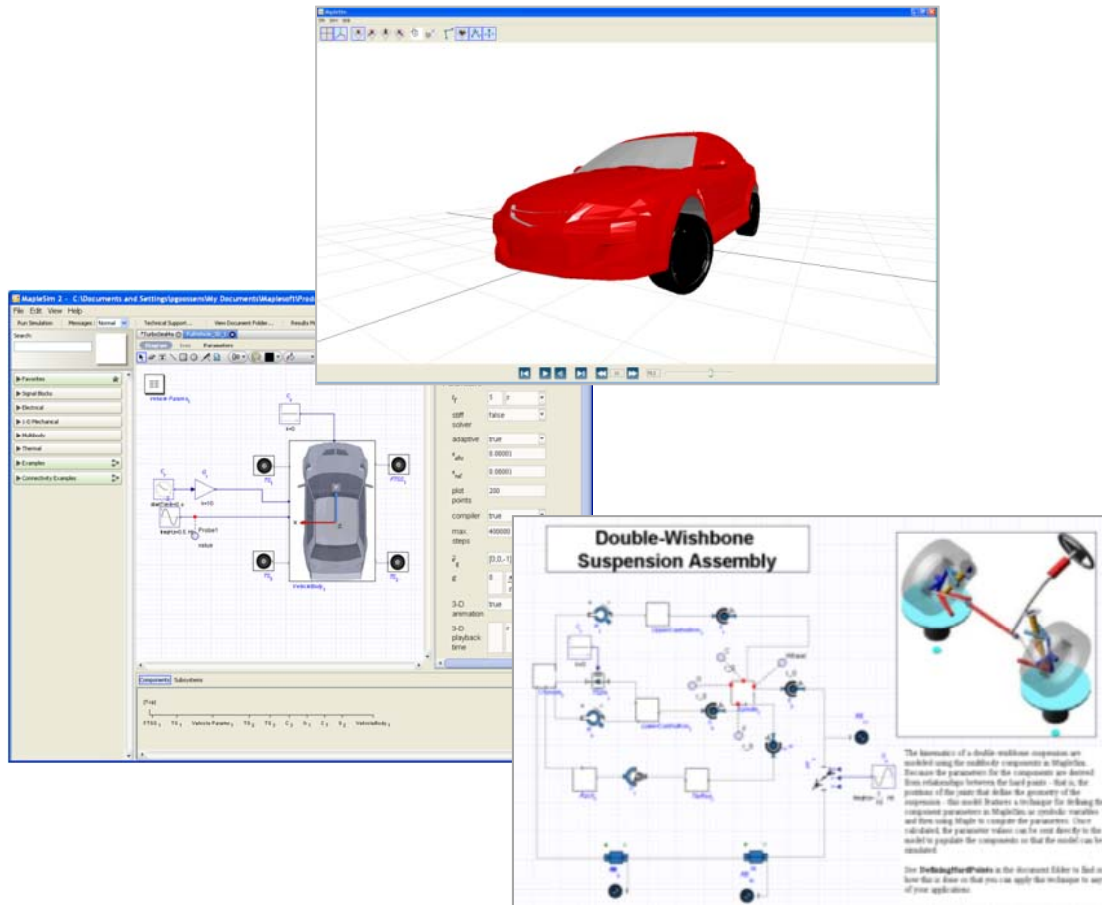


サイバネット独自の価値の提供 (1D CAE)

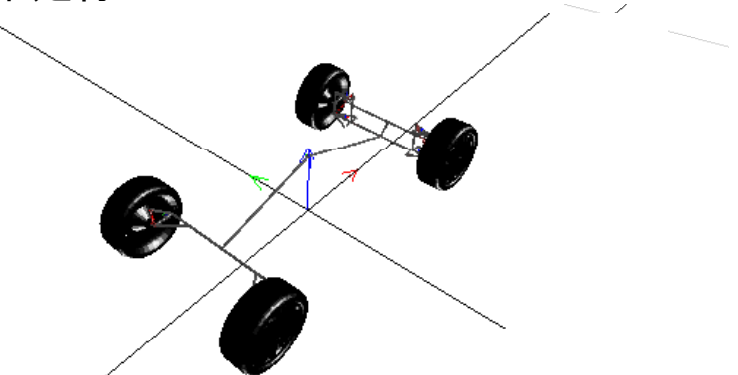
CYBERNET

問題の本質を抽出した機能を再現する簡潔なモデル

- ・システムレベル(機能レベル)モデル
- ・高速シミュレーションが要求される制御対象向き



走行性能を初期段階で検討
通常走行



走行性能を初期段階で検討
急ハンドルによるスリップ走行

サイバネット独自の価値の提供 (1D 3D連携・統合 例: 車両開発)

CYBERNET

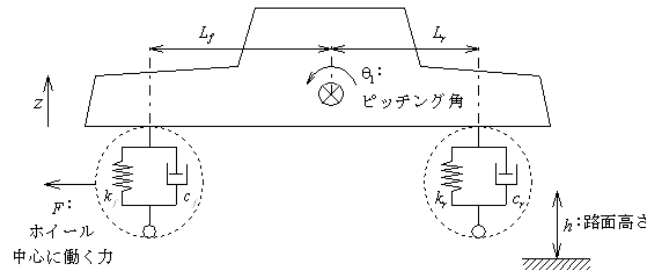
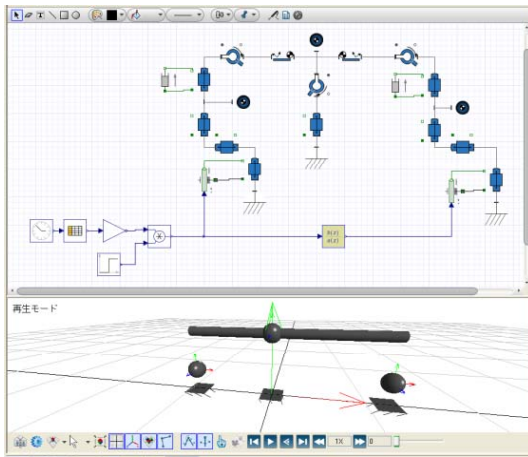
0D

$$M_b \ddot{z} = -(c_f + c_r) \dot{z} - (k_f + k_r) z + c_f L_f \dot{q}_1 - c_r L_r \dot{q}_1 + k_f L_f q_1 - k_r L_r q_1$$

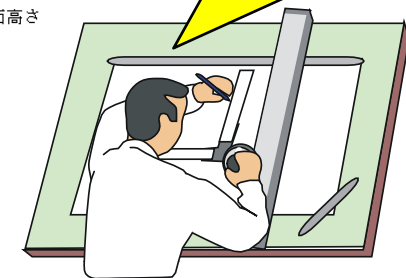
基本原理

$$I_{yy} \ddot{q}_1 = -c_f L_f \dot{q}_1 L_f - c_r L_r \dot{q}_1 L_r - k_f L_f q_1 L_f - k_r L_r q_1 L_r + c_f z L_f - c_r z L_r + k_f z L_f - k_r z L_r$$

1D



乗り心地—
操縦安定性



ドラフトスケッチ

主要諸元

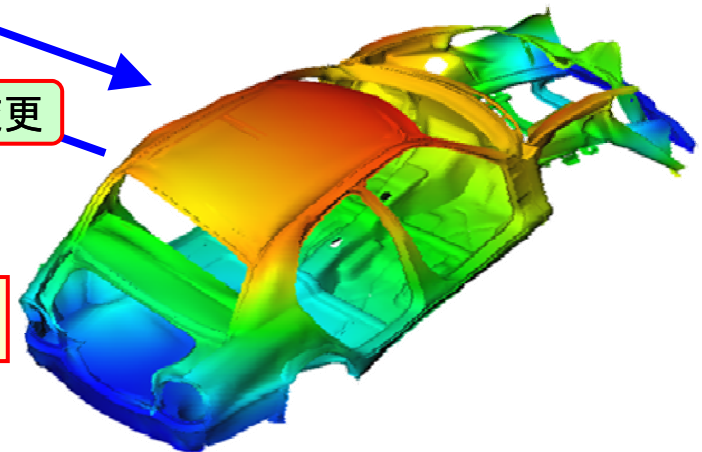
2D

1D CAE基本性能

設計変更

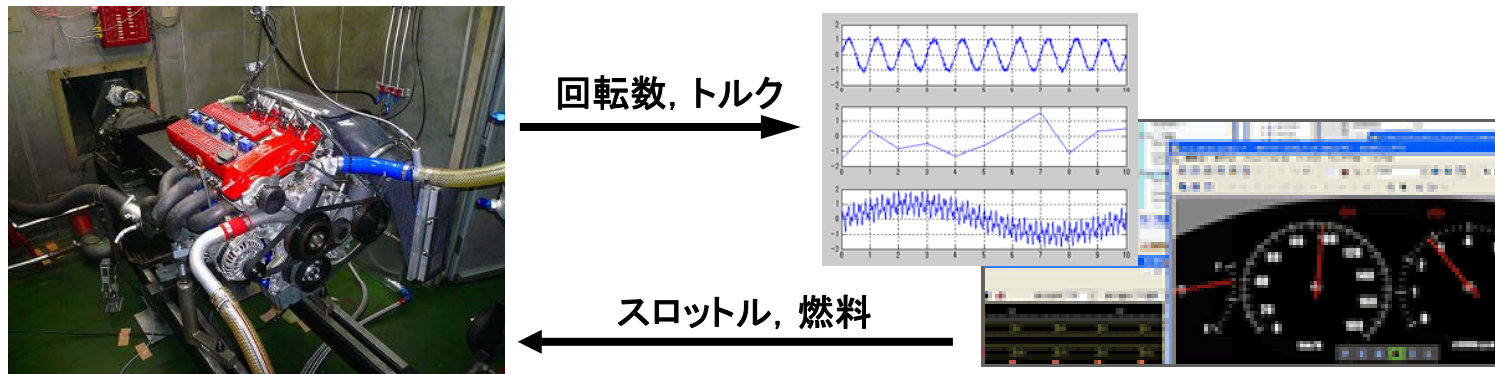
3D

3D CAE詳細性能



サイバネット独自の価値の提供 (テスト・計測とは)

CYBERNET



引用先: <http://revo-tune.jp/info/data/upimages/n101009.jpg>

サイバネット独自の価値の提供 (ソリューション)



ビッグデータの見える化

CAE クラウドへの展開

要求

評価

仕様定義

1D CAE

3D CAE

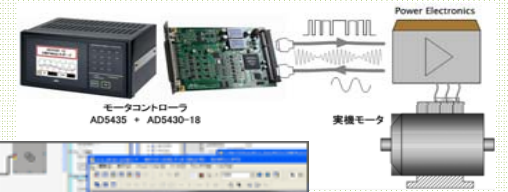
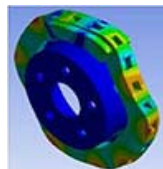
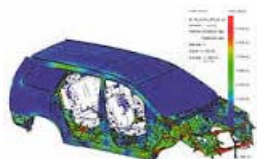
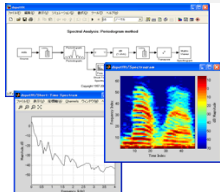
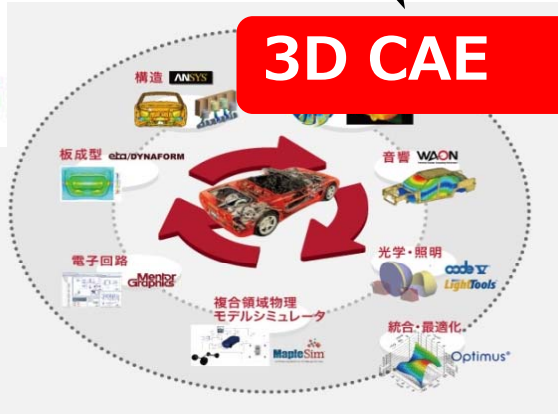
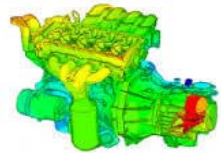
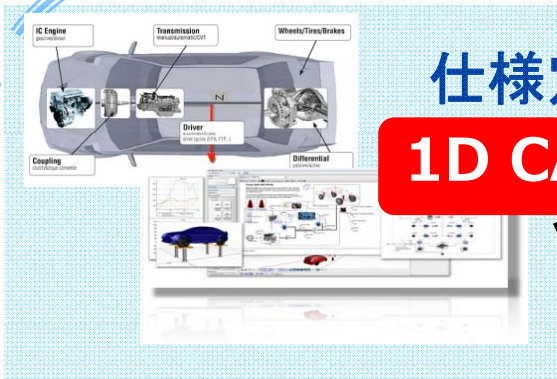
MILS

SILS

HILS

実機検証

テストと計測

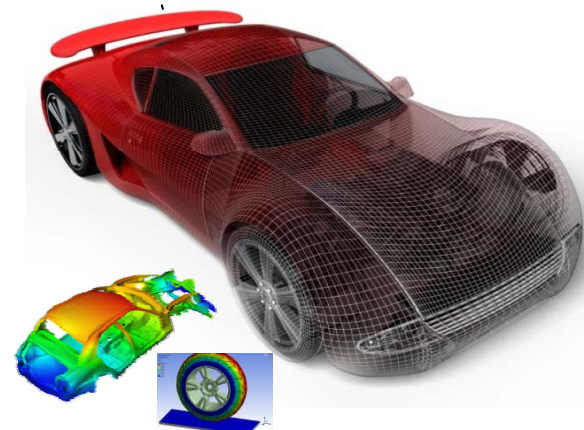


自動車関連分野に注力 (自動車開発を支えるCAE/IT 技術)

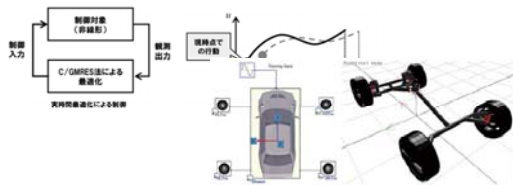
CYBERNET

IoT (Internet of Things)
すべてのものがインターネットにつながる!

ビッグデータ解析による渋滞予測
個人の運転のクセを解析し、安全運転に生かす



車体の動きを予測し、レーンキープ
アシスト(白線内走行)をサポート



車体の動きを予測してライトの
動きを制御し、進行方向を照らす

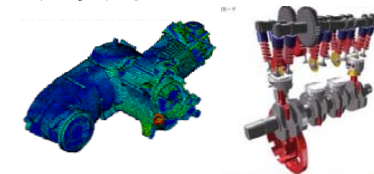
電気・熱・電磁場などの解析を行い
モータの出力を最大限に



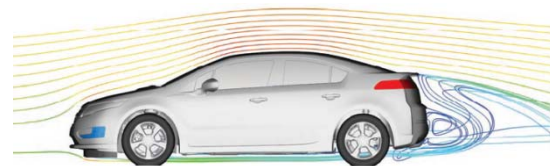
バッテリーの蓄電や放電の動きを解析
より軽く効率のよいバッテリー開発へ



エンジン内の吸気・排気・燃焼効率などを
解析して低燃費・高効率なエンジンを実現



エンジンの振動解析から騒音
発生個所を見つけ形状を変更
より静かなエンジンへ



車体の空気抵抗を減らし、
低燃費な自動車開発へ

■ グローバル&ローカルに販売/サポート体制構築

- MBDコンサルティングビジネスの国内強化、および海外展開
- 北米・アジアにおける代理店網の構築
- MCAEプロダクトの国内販売パートナー網の強化
- テスト・計測コンサルティングビジネス参入のためのM&A

■ OEM提供の推進

- CAD/CAE/EDA/PLMベンダーとのOEM契約推進
- 大手ユーザへの自社製品カスタマイズ提供
- ビッグデータベンダーへの計算エンジン供給

First Contact Companyとして相応しい会社
となるために、我々は

➤ ***Solution Integrator***

(ソリューション・インテグレータ) を目指します。

基本戦略に基づき*SI (**Solution Integrator**)
としてお客様にとって最適なソリューションを
提供していきます。

* 「SI」それは、お客様の悩み、課題を多面的に捉え、包括的にかつ長期
にわたってソリューションを提供することを当社では定義しています。

当社は健全なる利益の拡大と株主の皆様への利益還元を一層重視するとともに、ROEの改善を推進してまいります

指標

- 配当性向を40%から**50%**へ
- 純資産(株主資本)配当率を2.5%から**3.0%**へ
- ※ いずれか高い方を配当金額決定の参考指標とします

■ 広報室

住 所	〒101-0022 東京都千代田区神田練塀町3
TEL	03-5297-3066
FAX	03-5297-3609
E-MAIL	irquery@cybernet.co.jp
Webサイト	http://www.cybernet.jp/

本資料は、投資家の投資の参考となる情報のみを目的としており、取引の勧誘を目的としておりません。

本資料は、当社業務によって得られた各種データに基づいて作成したものです。その安全性を保証するものではありません。また、資料に記載された意見や予測は資料作成時の当社の見通しであり、当該意見、予測等を使用した結果についてもなんら保証するものではありません。

記載された内容が予告なしに変更することもありますのでご注意ください。

投資に関する最終決定は、投資家ご自身の判断でなされるようお願いいたします。

つくる情熱を、支える情熱。
CYBERNET